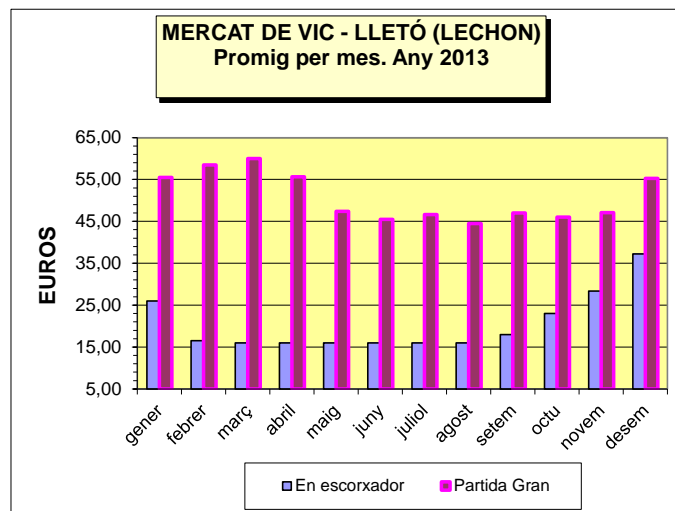
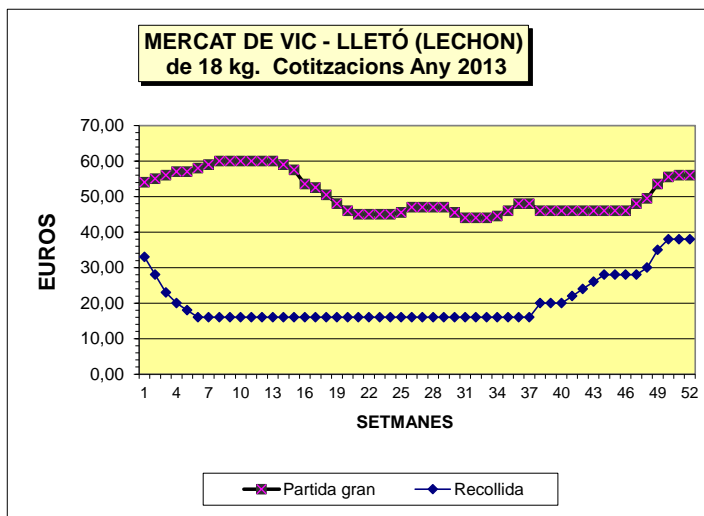
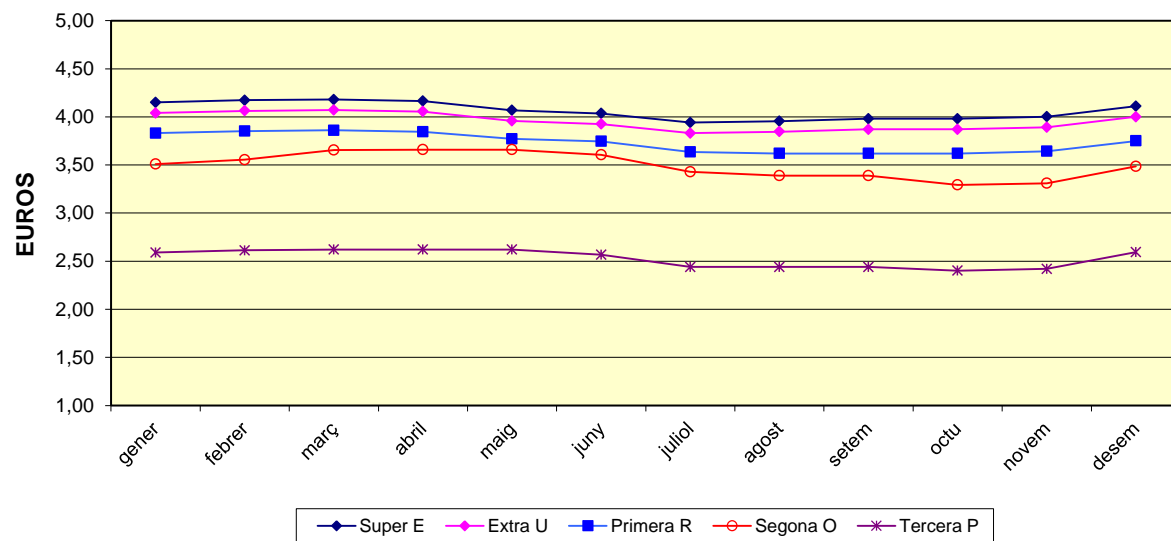


	PROMIG Gener	PROMIG Febrer	PROMIG Març	PROMIG Abril	PROMIG Maig	PROMIG Juny	PROMIG Juliol	PROMIG Agost	PROMIG Setembre	PROMIG Octubre	PROMIG Novembre	PROMIG Desembre	PROMIG ANY
Any 2012	1,484	1,604	1,725	1,725	1,741	1,835	1,840	1,881	1,982	1,957	1,820	1,750	1,779
Any 2013	1,737	1,793	1,835	1,834	1,774	1,848	1,936	2,000	1,979	1,842	1,733	1,697	1,834



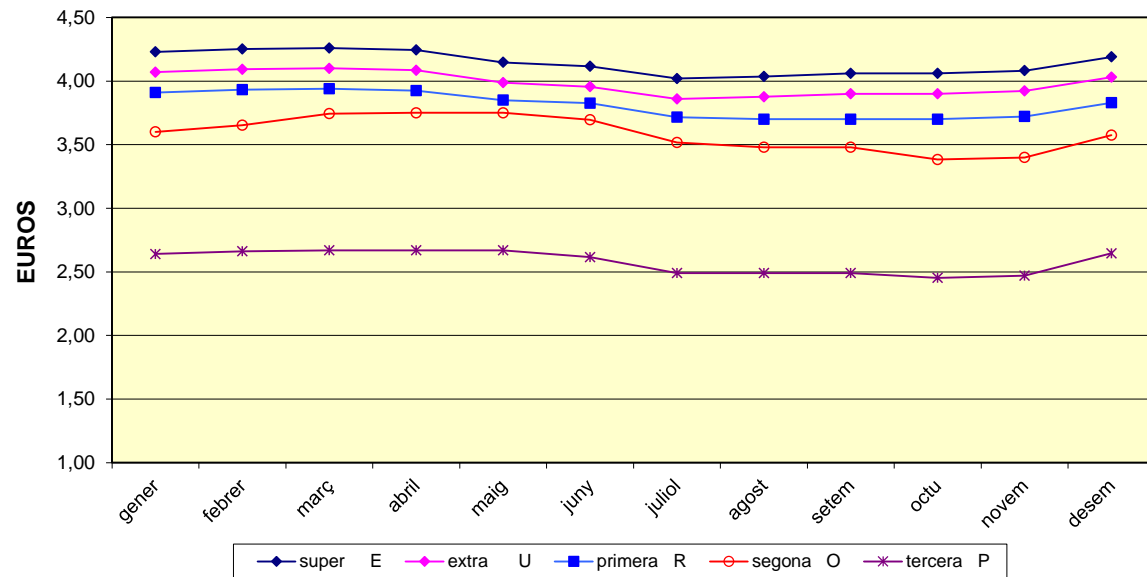
	PROMIG gener	PROMIG febrer	PROMIG març	PROMIG abril	PROMIG maig	PROMIG juny	PROMIG juliol	PROMIG agost	PROMIG setem	PROMIG octu	PROMIG novem	PROMIG deserm	PROMIG ANY
En escorxador	26,00	16,50	16,00	16,00	16,00	16,00	16,00	18,00	23,00	28,40	37,25	20,43	20,43
Partida Gran	55,50	58,50	60,00	55,63	47,38	45,50	46,63	44,50	47,00	46,00	47,10	55,25	50,75

MERCAT DE VIC - ANOLLS (AÑOJOS) A partir de 321 kg. Cotitzacions any 2013



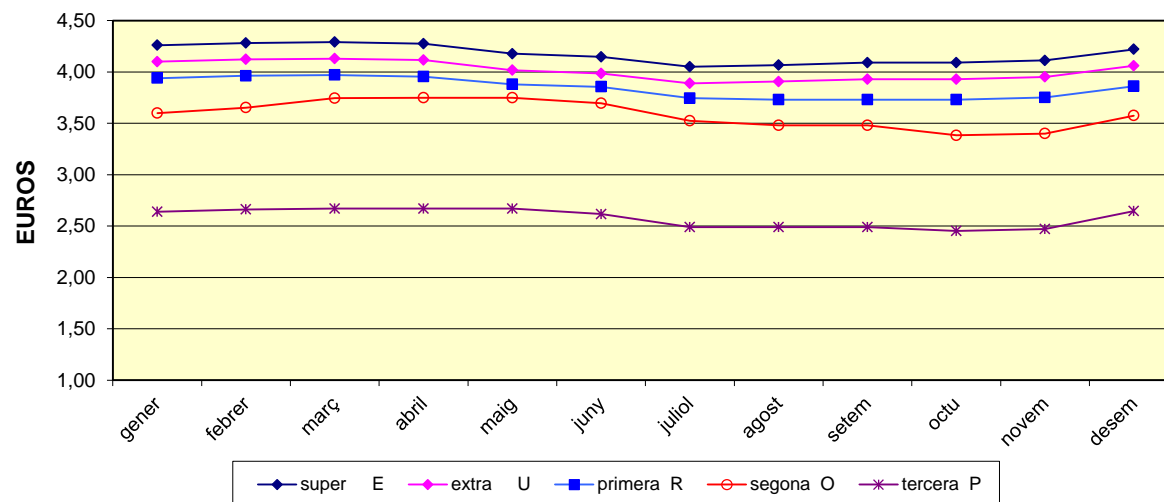
	PROMIG gener	PROMIG febrer	PROMIG març	PROMIG abril	PROMIG maig	PROMIG juny	PROMIG juliol	PROMIG agost	PROMIG setem	PROMIG octu	PROMIG novem	PROMIG desem	PROMIG ANY
super E	4,15	4,17	4,18	4,17	4,07	4,04	3,94	3,96	3,98	3,98	4,00	4,11	4,06
extra U	4,04	4,06	4,07	4,06	3,96	3,93	3,83	3,85	3,87	3,87	3,89	4,00	3,95
primera R	3,83	3,85	3,86	3,85	3,77	3,75	3,64	3,62	3,62	3,62	3,64	3,75	3,73
segona O	3,51	3,56	3,65	3,66	3,66	3,61	3,43	3,39	3,39	3,29	3,31	3,49	3,50
tercera P	2,59	2,61	2,62	2,62	2,62	2,57	2,44	2,44	2,44	2,40	2,42	2,60	2,53

MERCAT DE VIC - ANOLLS (AÑOJOS) de 261 a 320 kg. Cotitzacions any 2013



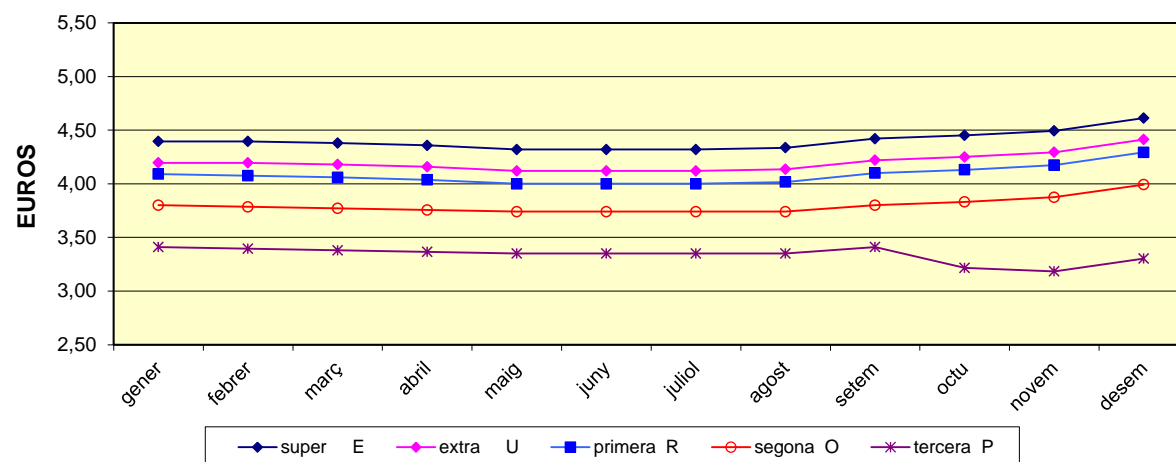
	PROMIG gener	PROMIG febrer	PROMIG març	PROMIG abril	PROMIG maig	PROMIG juny	PROMIG juliol	PROMIG agost	PROMIG setem	PROMIG octu	PROMIG novem	PROMIG desem	PROMIG ANY
super E	4,23	4,25	4,26	4,25	4,15	4,12	4,02	4,04	4,06	4,06	4,08	4,19	4,14
extra U	4,07	4,09	4,10	4,09	3,99	3,96	3,86	3,88	3,90	3,90	3,92	4,03	3,98
primera R	3,91	3,93	3,94	3,93	3,85	3,83	3,72	3,70	3,70	3,70	3,72	3,83	3,81
segona O	3,60	3,65	3,74	3,75	3,75	3,70	3,52	3,48	3,48	3,38	3,40	3,58	3,59
tercera P	2,64	2,66	2,67	2,67	2,67	2,62	2,49	2,49	2,49	2,45	2,47	2,65	2,58

MERCAT DE VIC - VEDELL (TERNERO) De 200 a 260 kg. - cotitzacions any 2013



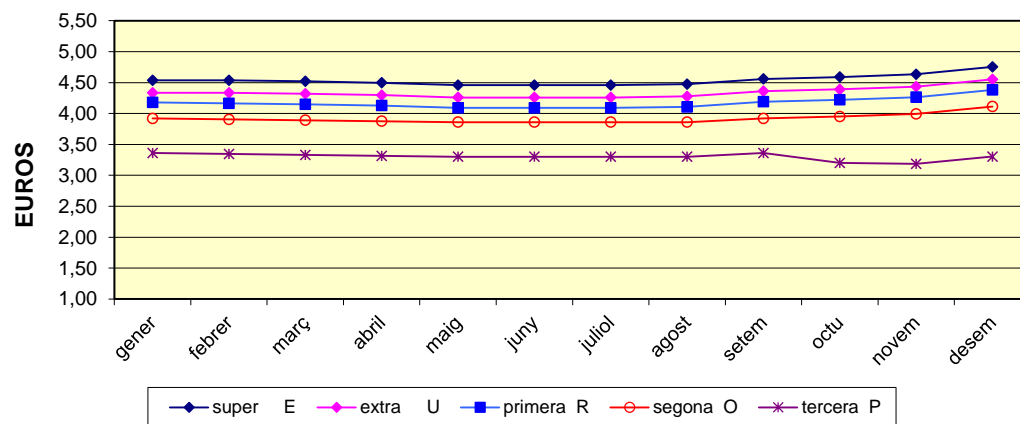
	PROMIG gener	PROMIG febrer	PROMIG març	PROMIG abril	PROMIG maig	PROMIG juny	PROMIG juliol	PROMIG agost	PROMIG setem	PROMIG octu	PROMIG novem	PROMIG desem	PROMIG ANY
super E	4,26	4,28	4,29	4,28	4,18	4,15	4,05	4,07	4,09	4,09	4,11	4,22	4,17
extra U	4,10	4,12	4,13	4,12	4,02	3,99	3,89	3,91	3,93	3,93	3,95	4,06	4,01
primera R	3,94	3,96	3,97	3,96	3,88	3,86	3,75	3,73	3,73	3,73	3,75	3,86	3,84
segona O	3,60	3,65	3,74	3,75	3,75	3,70	3,53	3,48	3,48	3,38	3,40	3,58	3,59
tercera P	2,64	2,66	2,67	2,67	2,67	2,62	2,49	2,49	2,49	2,45	2,47	2,65	2,58

MERCAT DE VIC - VEDELLA (TERNERA) De 261 a 300kg. - cotitzacions any 2013



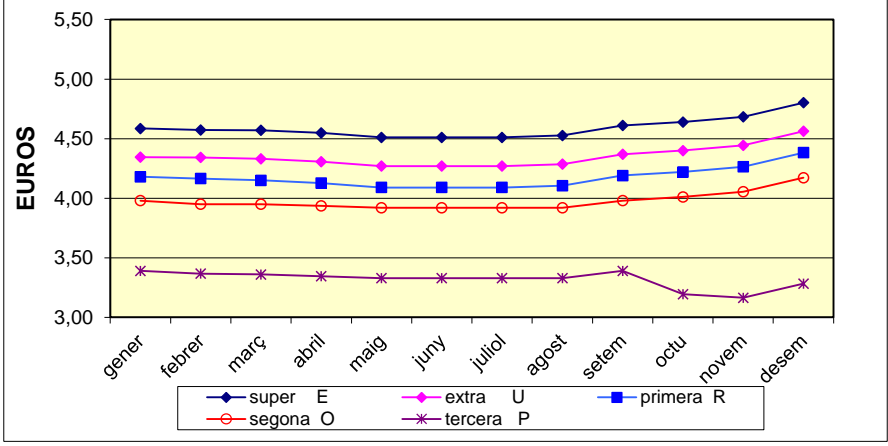
	PROMIG gener	PROMIG febrer	PROMIG març	PROMIG abril	PROMIG maig	PROMIG juny	PROMIG juliol	PROMIG agost	PROMIG setem	PROMIG octu	PROMIG novem	PROMIG desem	PROMIG ANY
super E	4,40	4,40	4,38	4,36	4,32	4,32	4,32	4,34	4,42	4,45	4,49	4,61	4,40
extra U	4,20	4,20	4,18	4,16	4,12	4,12	4,12	4,14	4,22	4,25	4,29	4,41	4,20
primera R	4,09	4,08	4,06	4,04	4,00	4,00	4,00	4,02	4,10	4,13	4,17	4,29	4,08
segona O	3,80	3,79	3,77	3,76	3,74	3,74	3,74	3,74	3,80	3,83	3,87	3,99	3,80
tercera P	3,41	3,40	3,38	3,37	3,35	3,35	3,35	3,35	3,41	3,22	3,18	3,30	3,34

MERCAT DE VIC-VEDELLA (TERNERA) De 221 a 260 kg - cotitzacions any 2013



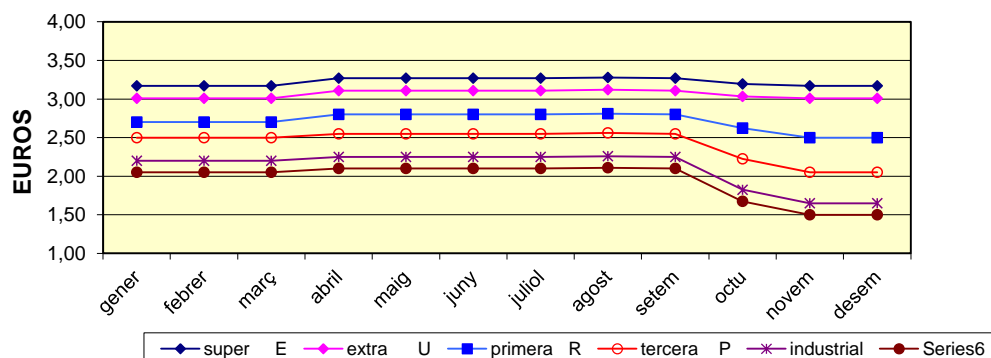
	PROMIG gener	PROMIG febrer	PROMIG març	PROMIG abril	PROMIG maig	PROMIG juny	PROMIG juliol	PROMIG agost	PROMIG setem	PROMIG octu	PROMIG novem	PROMIG desem	PROMIG ANY
super E	4,54	4,54	4,52	4,50	4,46	4,46	4,46	4,48	4,56	4,59	4,63	4,75	4,54
extra U	4,34	4,34	4,32	4,30	4,26	4,26	4,26	4,28	4,36	4,39	4,43	4,55	4,34
primera R	4,18	4,17	4,15	4,13	4,09	4,09	4,09	4,11	4,19	4,22	4,26	4,38	4,17
segona O	3,92	3,91	3,89	3,88	3,86	3,86	3,86	3,86	3,92	3,95	3,99	4,11	3,92
tercera P	3,36	3,35	3,33	3,32	3,30	3,30	3,30	3,30	3,36	3,20	3,18	3,30	3,30

MERCAT DE VIC-VEDELLA (TERNERA) de 180 a 220 kg. Cotitzacions any 2013



	PROMIG gener	PROMIG febrer	PROMIG març	PROMIG abril	PROMIG maig	PROMIG juny	PROMIG juliol	PROMIG agost	PROMIG setem	PROMIG octu	PROMIG novem	PROMIG desem	PROMIG ANY
super E	4,59	4,57	4,57	4,55	4,51	4,51	4,51	4,53	4,61	4,64	4,68	4,80	4,59
extra U	4,35	4,34	4,33	4,31	4,27	4,27	4,27	4,29	4,37	4,40	4,44	4,56	4,35
primera R	4,18	4,17	4,15	4,13	4,09	4,09	4,09	4,11	4,19	4,22	4,26	4,38	4,17
segona O	3,98	3,95	3,95	3,94	3,92	3,92	3,92	3,92	3,98	4,01	4,05	4,17	3,98
tercera P	3,39	3,37	3,36	3,35	3,33	3,33	3,33	3,33	3,39	3,20	3,16	3,28	3,32

MERCAT DE VIC - VACA cotitzacions any 2013



	PROMIG gener	PROMIG febrer	PROMIG març	PROMIG abril	PROMIG maig	PROMIG juny	PROMIG juliol	PROMIG agost	PROMIG setem	PROMIG octu	PROMIG novem	PROMIG desem	PROMIG ANY
super E	3,17	3,17	3,17	3,27	3,27	3,27	3,27	3,28	3,27	3,20	3,17	3,17	3,22
extra U	3,01	3,01	3,01	3,11	3,11	3,11	3,11	3,12	3,11	3,04	3,01	3,01	3,06
primera R	2,70	2,70	2,70	2,80	2,80	2,80	2,80	2,81	2,80	2,63	2,50	2,50	2,71
segona O	2,50	2,50	2,50	2,55	2,55	2,55	2,55	2,56	2,55	2,23	2,05	2,05	2,43
tercera P	2,20	2,20	2,20	2,25	2,25	2,25	2,25	2,26	2,25	1,83	1,65	1,65	2,10
industrial	2,05	2,05	2,05	2,10	2,10	2,10	2,10	2,11	2,10	1,68	1,50	1,50	1,95