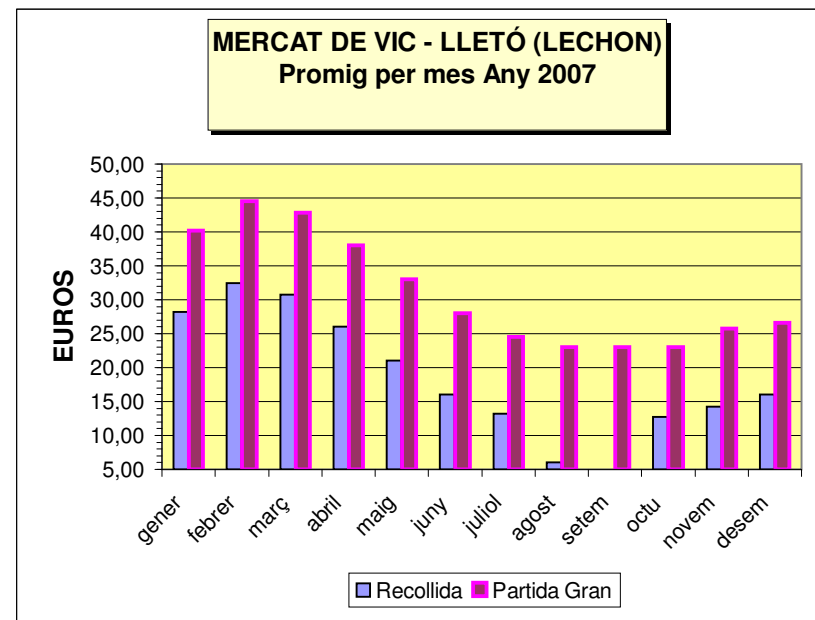
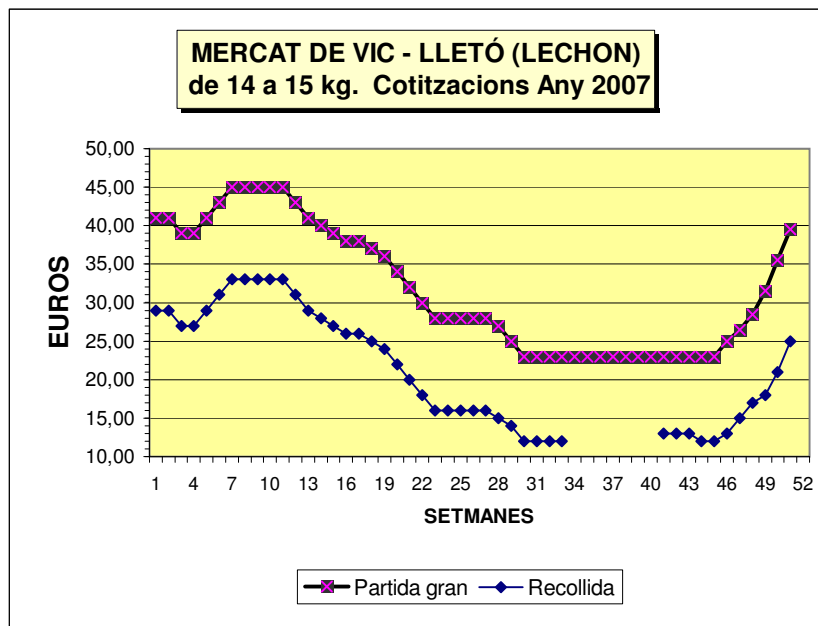
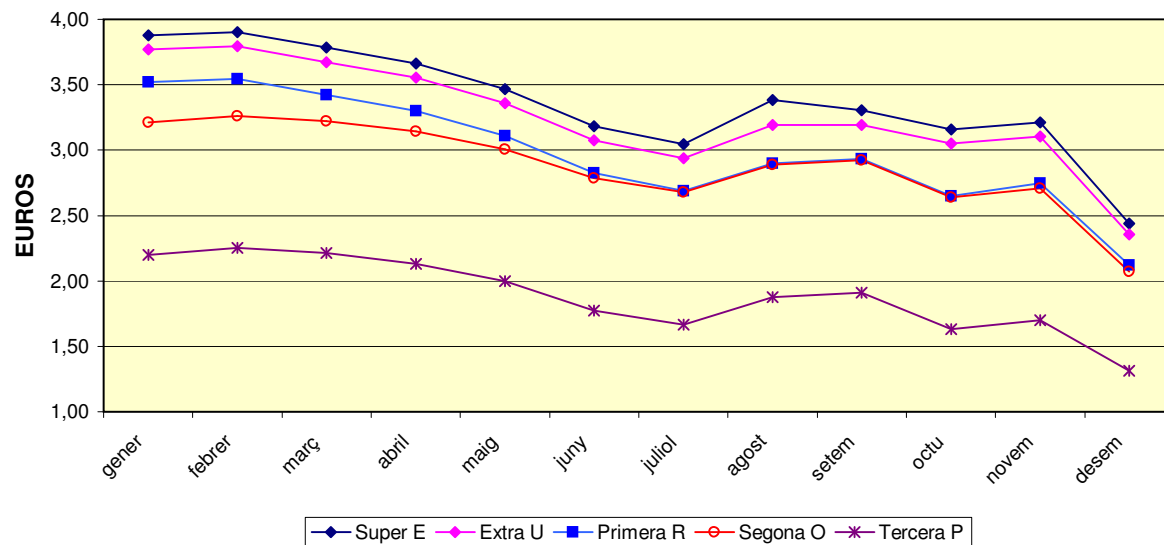


	PROMIG Gener	PROMIG Febrer	PROMIG Març	PROMIG Abril	PROMIG Maig	PROMIG Juny	PROMIG Juliol	PROMIG Agost	PROMIG Setembre	PROMIG Octubre	PROMIG Novembre	PROMIG Desembre	PROMIG ANY
Any 2006	1,323	1,452	1,483	1,355	1,399	1,610	1,548	1,527	1,407	1,269	1,273	1,374	1,418
Any 2007	1,243	1,373	1,412	1,414	1,435	1,612	1,608	1,547	1,359	1,180	1,158	0,942	1,357



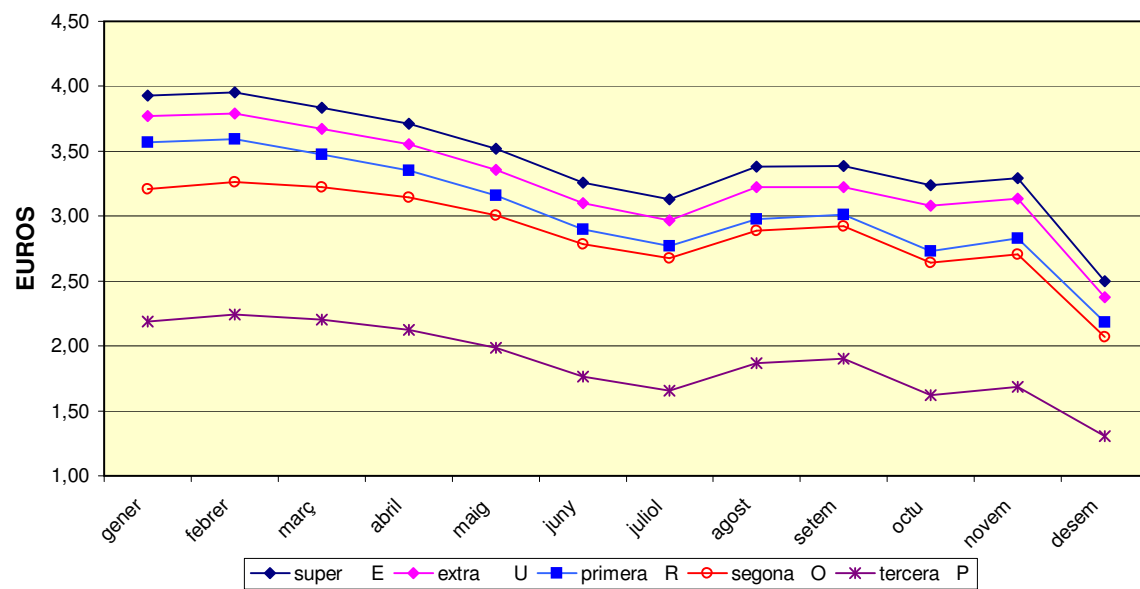
	PROMIG gener	PROMIG febrer	PROMIG març	PROMIG abril	PROMIG maig	PROMIG juny	PROMIG juliol	PROMIG agost	PROMIG setem	PROMIG octu	PROMIG novem	PROMIG desem	PROMIG ANY
Recollida	28,20	32,50	30,80	26,00	21,00	16,00	13,25	6,00	0,00	12,75	14,25	16,00	18,06
Partida Gran	40,20	44,50	42,80	38,00	33,00	28,00	24,50	23,00	23,00	23,00	25,75	26,63	31,03

**MERCAT DE VIC - ANOLLS (AÑOJOS)**  
**A partir de 321 kg. Cotitzacions any 2007**



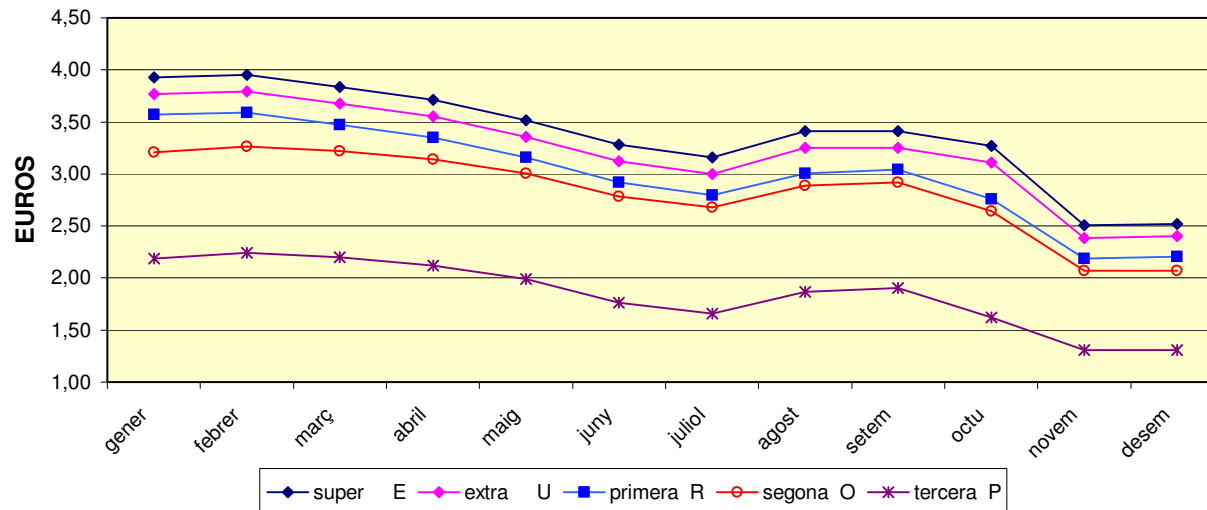
	PROMIG gener	PROMIG febrer	PROMIG març	PROMIG abril	PROMIG maig	PROMIG juny	PROMIG juliol	PROMIG agost	PROMIG setem	PROMIG octu	PROMIG novem	PROMIG desem	PROMIG ANY
super E	3,88	3,90	3,78	3,66	3,47	3,18	3,05	3,39	3,30	3,16	3,21	2,44	3,37
extra U	3,77	3,79	3,67	3,55	3,36	3,07	2,94	3,19	3,19	3,05	3,10	2,36	3,25
primera R	3,52	3,54	3,42	3,30	3,11	2,82	2,69	2,90	2,93	2,65	2,75	2,12	2,98
segona O	3,21	3,26	3,22	3,14	3,01	2,78	2,68	2,89	2,92	2,64	2,71	2,07	2,88
tercera P	2,20	2,25	2,21	2,13	2,00	1,77	1,67	1,88	1,91	1,63	1,70	1,31	1,89

### MERCAT DE VIC - ANOLLS (AÑOJOS) de 261 a 320 kg. Cotitzacions any 2007



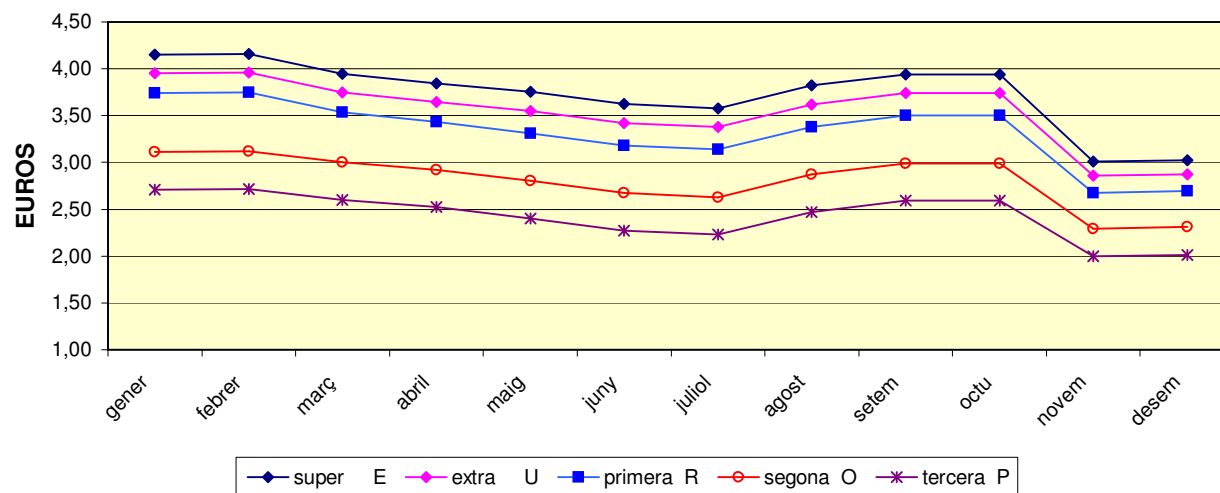
	PROMIG	PROMIG	PROMIG	PROMIG	PROMIG	PROMIG	PROMIG	PROMIG	PROMIG	PROMIG	PROMIG	PROMIG	PROMIG
	gener	febrer	març	abril	maig	juny	juliol	agost	setem	octu	novem	desem	ANY
super E	3,93	3,95	3,83	3,71	3,52	3,26	3,13	3,38	3,38	3,24	3,29	2,50	3,43
extra U	3,77	3,79	3,67	3,55	3,36	3,10	2,97	3,22	3,22	3,08	3,13	2,38	3,27
primera R	3,57	3,59	3,47	3,35	3,16	2,90	2,77	2,98	3,01	2,73	2,83	2,18	3,05
segona O	3,21	3,26	3,22	3,14	3,01	2,78	2,68	2,89	2,92	2,64	2,71	2,07	2,88
tercera P	2,19	2,24	2,20	2,12	1,99	1,76	1,66	1,87	1,90	1,62	1,69	1,31	1,88

**MERCAT DE VIC - VEDELL (TERNERO)**  
**De 200 a 260 kg. - cotitzacions any 2007**



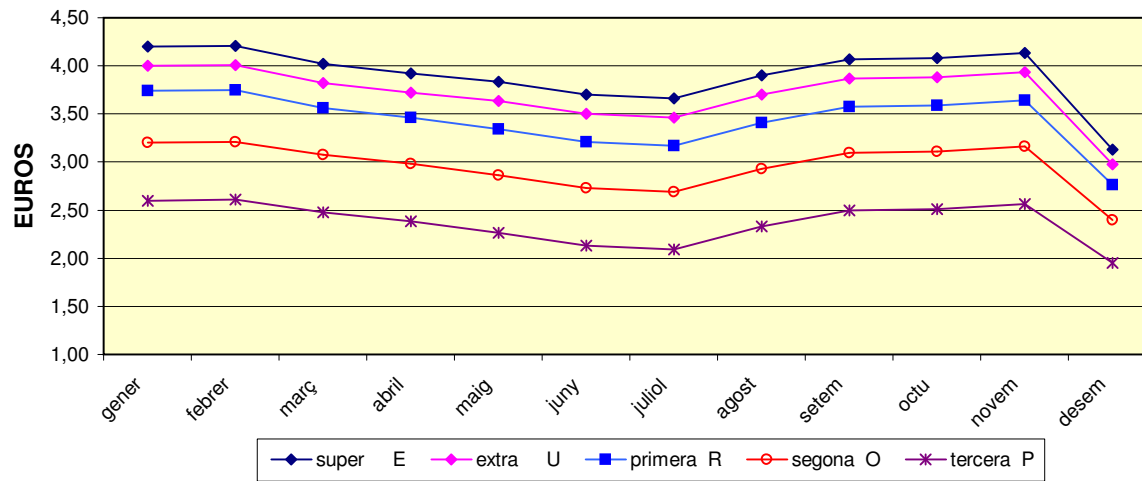
	PROMIG gener	PROMIG febrer	PROMIG març	PROMIG abril	PROMIG maig	PROMIG juny	PROMIG juliol	PROMIG agost	PROMIG setem	PROMIG octu	PROMIG novem	PROMIG desem	PROMIG ANY
super E	3,93	3,95	3,83	3,71	3,52	3,28	3,16	3,41	3,41	3,27	2,51	2,52	3,38
extra U	3,77	3,79	3,67	3,55	3,36	3,12	3,00	3,25	3,25	3,11	2,39	2,40	3,22
primera R	3,57	3,59	3,47	3,35	3,16	2,92	2,80	3,01	3,04	2,76	2,19	2,21	3,01
segona O	3,21	3,26	3,22	3,14	3,01	2,78	2,68	2,89	2,92	2,64	2,07	2,07	2,82
tercera P	2,19	2,24	2,20	2,12	1,99	1,76	1,66	1,87	1,90	1,62	1,31	1,31	1,85

**MERCAT DE VIC - VEDELLA (TERNERA)**  
**De 261 a 300kg. - cotitzacions any 2007**



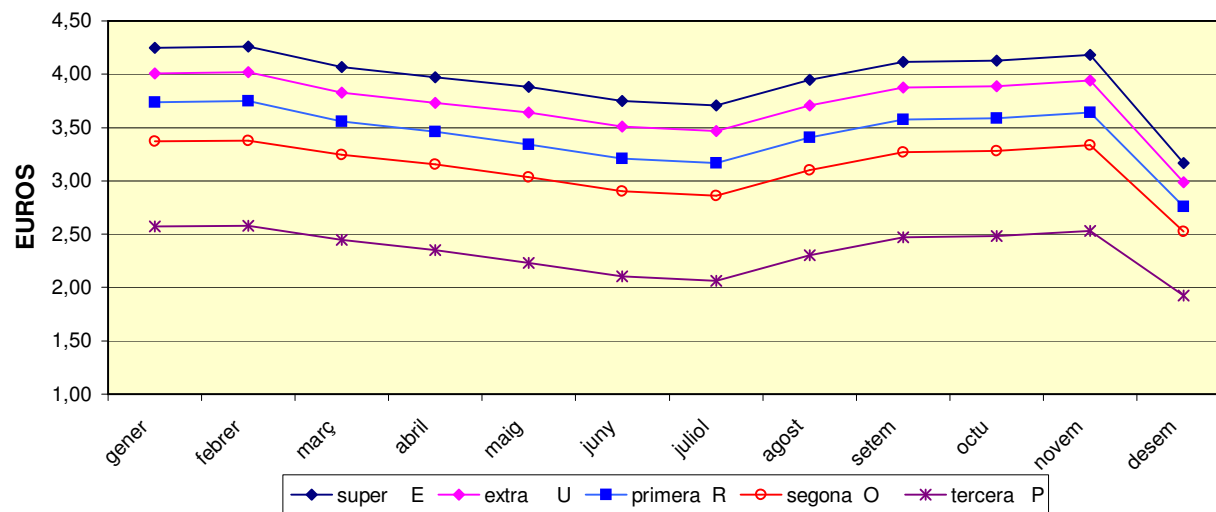
	PROMIG gener	PROMIG febrer	PROMIG març	PROMIG abril	PROMIG maig	PROMIG juny	PROMIG juliol	PROMIG agost	PROMIG setem	PROMIG octu	PROMIG novem	PROMIG desmem	PROMIG ANY
super E	4,15	4,16	3,95	3,84	3,75	3,62	3,58	3,82	3,94	3,94	3,01	3,02	3,73
extra U	3,95	3,96	3,75	3,64	3,55	3,42	3,38	3,62	3,74	3,74	2,86	2,87	3,54
primera R	3,74	3,75	3,54	3,43	3,31	3,18	3,14	3,38	3,50	3,50	2,68	2,69	3,32
segona O	3,11	3,12	3,00	2,92	2,80	2,67	2,63	2,87	2,99	2,99	2,30	2,31	2,81
tercera P	2,71	2,72	2,60	2,52	2,40	2,27	2,23	2,47	2,59	2,59	2,00	2,01	2,43

### MERCAT DE VIC-VEDELLA (TERNERA) De 221 a 260 kg - cotitzacions any 2007



	PROMIG gener	PROMIG febrer	PROMIG març	PROMIG abril	PROMIG maig	PROMIG juny	PROMIG juliol	PROMIG agost	PROMIG setem	PROMIG octu	PROMIG novem	PROMIG desem	PROMIG ANY
super E	4,20	4,21	4,02	3,92	3,83	3,70	3,66	3,90	4,07	4,08	4,13	3,13	3,90
extra U	4,00	4,01	3,82	3,72	3,63	3,50	3,46	3,70	3,87	3,88	3,93	2,98	3,71
primera R	3,74	3,75	3,56	3,46	3,34	3,21	3,17	3,41	3,58	3,59	3,64	2,76	3,43
segona O	3,20	3,21	3,07	2,98	2,86	2,73	2,69	2,93	3,10	3,11	3,16	2,40	2,95
tercera P	2,60	2,61	2,47	2,38	2,26	2,13	2,09	2,33	2,50	2,51	2,56	1,95	2,37

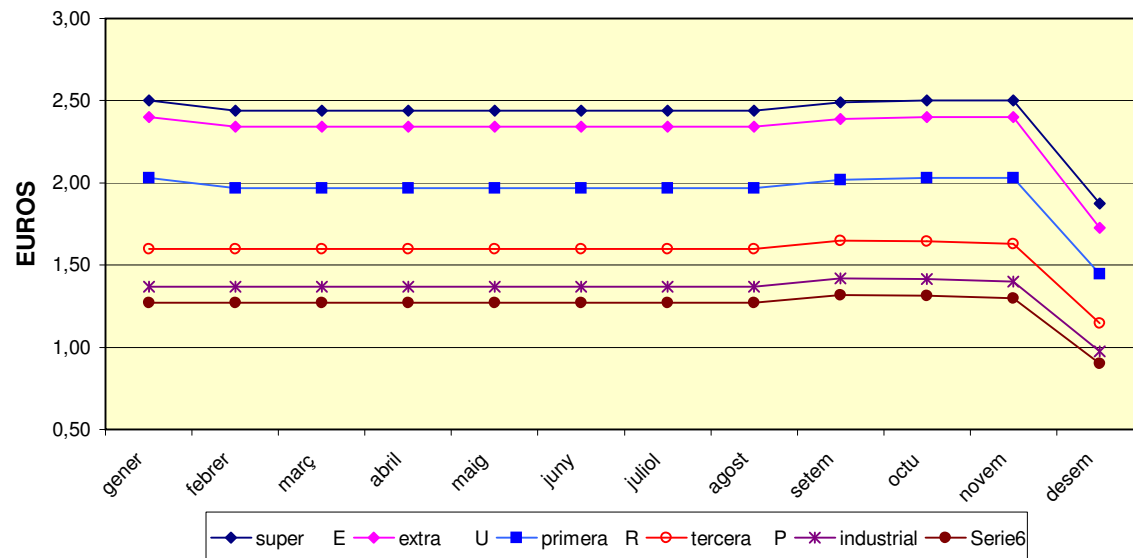
### MERCAT DE VIC-VEDELLA (TERNERA) de 180 a 220 kg. Cotitzacions any 2007



	PROMIG gener	PROMIG febrer	PROMIG març	PROMIG abril	PROMIG maig	PROMIG juny	PROMIG juliol	PROMIG agost	PROMIG setem	PROMIG octu	PROMIG novem	PROMIG desem	PROMIG ANY
super E	4,25	4,26	4,07	3,97	3,88	3,75	3,71	3,95	4,12	4,13	4,18	3,17	3,95
extra U	4,01	4,02	3,83	3,73	3,64	3,51	3,47	3,71	3,88	3,89	3,94	2,99	3,72
primera R	3,74	3,75	3,56	3,46	3,34	3,21	3,17	3,41	3,58	3,59	3,64	2,76	3,43
segona O	3,37	3,38	3,24	3,15	3,03	2,90	2,86	3,10	3,27	3,28	3,33	2,53	3,12
tercera P	2,57	2,58	2,44	2,35	2,23	2,10	2,06	2,30	2,47	2,48	2,53	1,93	2,34



## MERCAT DE VIC - VACA cotitzacions any 2007



	PROMIG	PROMIG	PROMIG	PROMIG	PROMIG	PROMIG	PROMIG	PROMIG	PROMIG	PROMIG	PROMIG	PROMIG	PROMIG
	gener	febrer	març	abril	maig	juny	juliol	agost	setem	octu	novem	desem	ANY
super E	2,50	2,44	2,44	2,44	2,44	2,44	2,44	2,44	2,49	2,50	2,50	1,88	2,41
extra U	2,40	2,34	2,34	2,34	2,34	2,34	2,34	2,34	2,39	2,40	2,40	1,73	2,31
primera R	2,03	1,97	1,97	1,97	1,97	1,97	1,97	1,97	2,02	2,03	2,03	1,45	1,95
segona O	1,60	1,60	1,60	1,60	1,60	1,60	1,60	1,60	1,65	1,65	1,63	1,15	1,57
tercera P	1,37	1,37	1,37	1,37	1,37	1,37	1,37	1,37	1,42	1,42	1,40	0,98	1,35
industrial	1,27	1,27	1,27	1,27	1,27	1,27	1,27	1,27	1,32	1,32	1,30	0,90	1,25