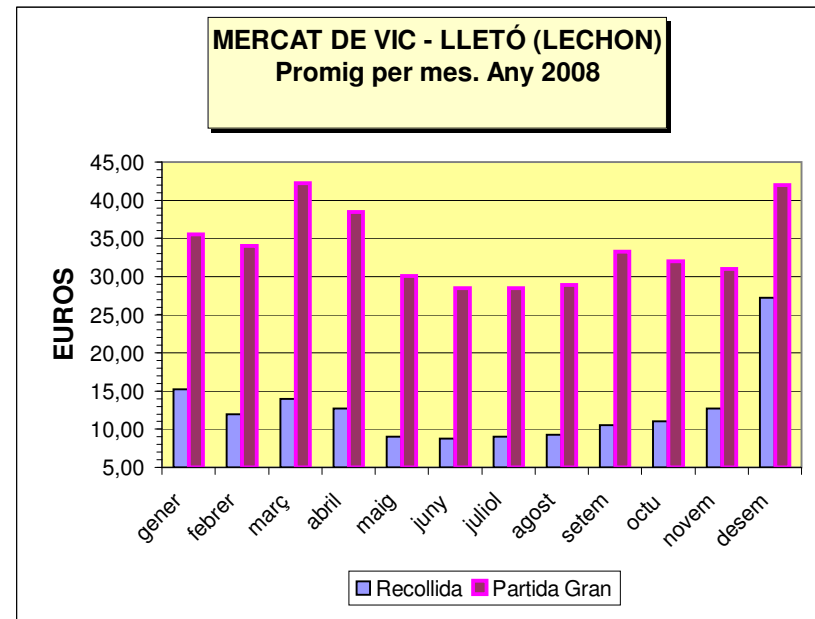
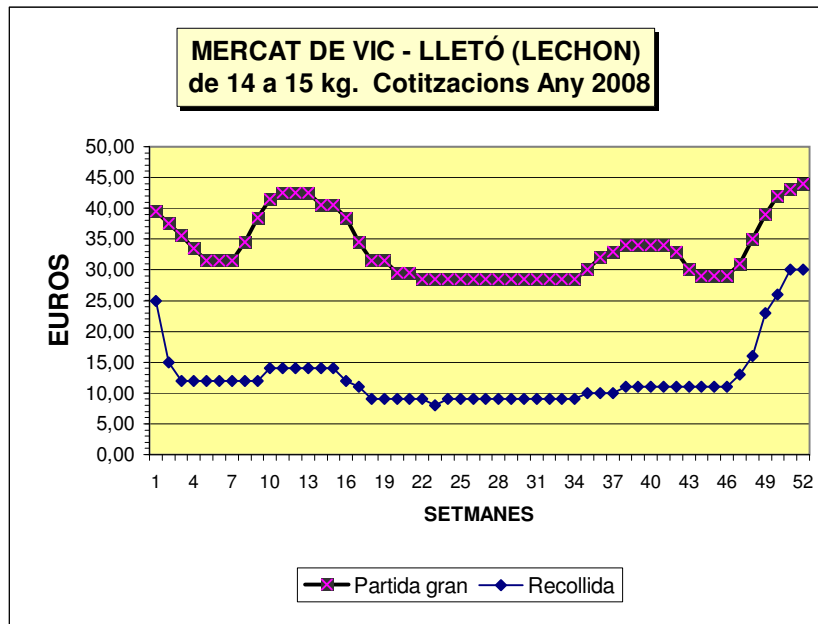
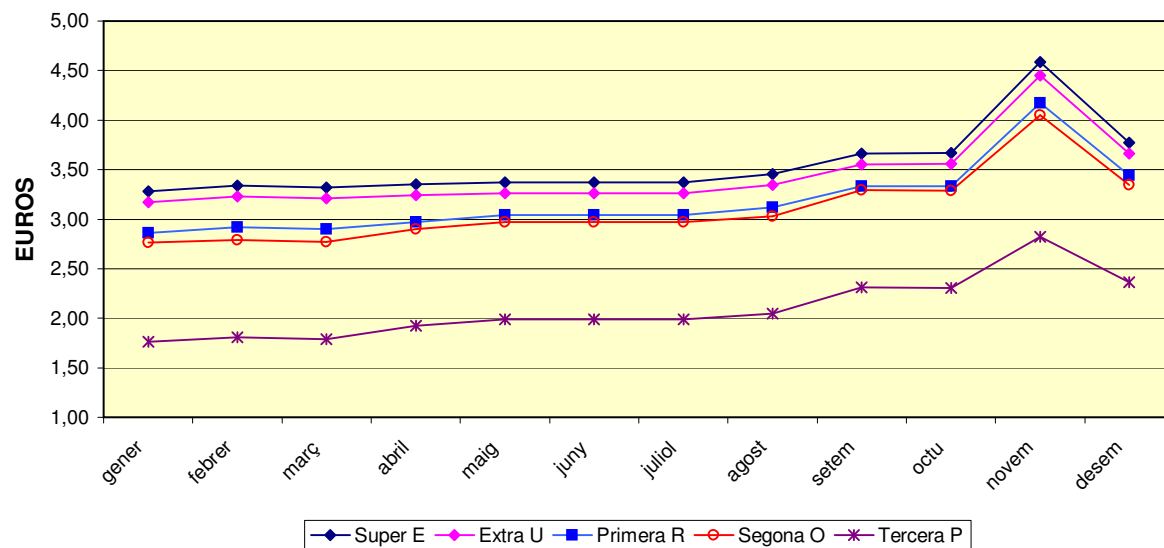


	PROMIG Gener	PROMIG Febrer	PROMIG Març	PROMIG Abril	PROMIG Maig	PROMIG Juny	PROMIG Juliol	PROMIG Agost	PROMIG Setembre	PROMIG Octubre	PROMIG Novembre	PROMIG Desembre	PROMIG ANY
Any 2007	1,323	1,452	1,483	1,355	1,399	1,610	1,548	1,527	1,407	1,269	1,273	1,374	1,418
Any 2008	1,609	1,378	1,556	1,550	1,518	1,683	1,704	1,747	1,702	1,490	1,353	1,376	1,556



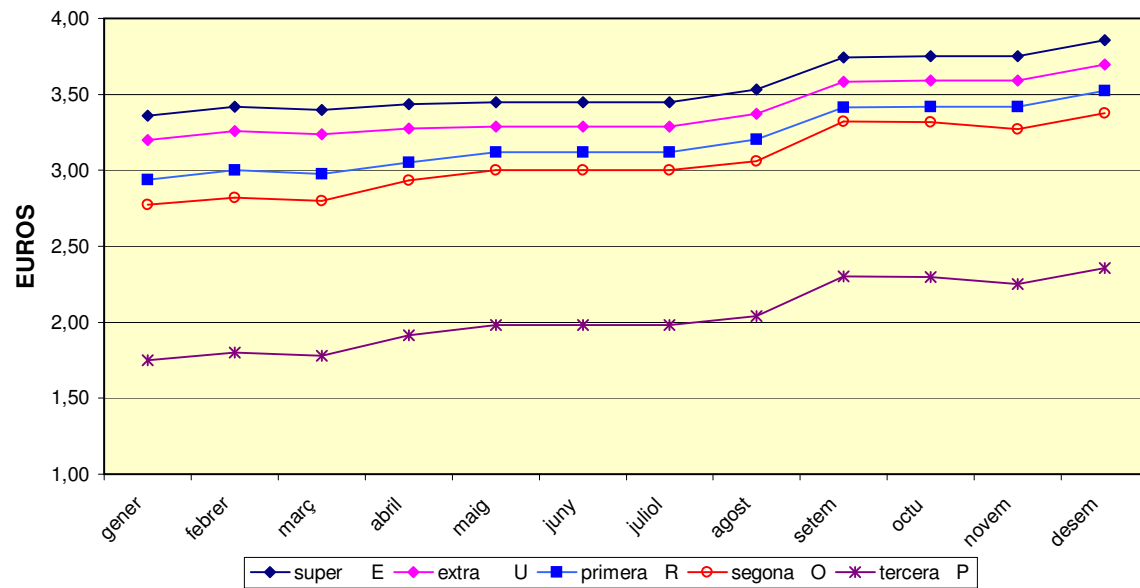
	PROMIG gener	PROMIG febrer	PROMIG març	PROMIG abril	PROMIG maig	PROMIG juny	PROMIG juliol	PROMIG agost	PROMIG setem	PROMIG octu	PROMIG novem	PROMIG desem	PROMIG ANY
Recollida	15,20	12,00	14,00	12,75	9,00	8,75	9,00	9,25	10,50	11,00	12,75	27,25	12,62
Partida Gran	35,50	34,00	42,25	38,50	30,10	28,50	28,50	28,88	33,25	32,00	31,00	42,00	33,71

MERCAT DE VIC - ANOLLS (AÑOJOS)
A partir de 321 kg. Cotitzacions any 2008



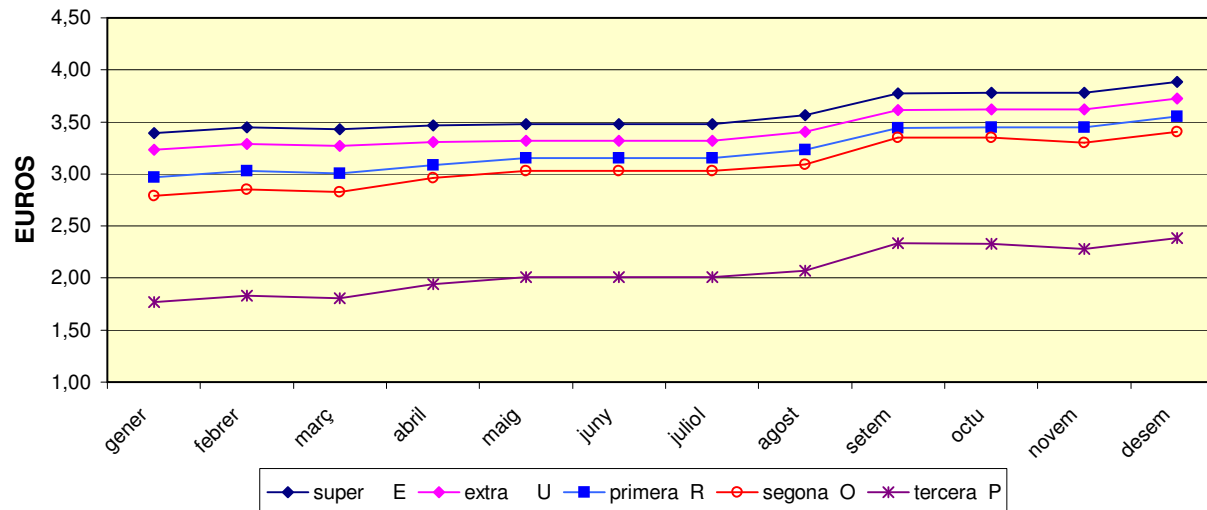
	PROMIG gener	PROMIG febrer	PROMIG març	PROMIG abril	PROMIG maig	PROMIG juny	PROMIG juliol	PROMIG agost	PROMIG setem	PROMIG octu	PROMIG novem	PROMIG desem	PROMIG ANY
super E	3,28	3,34	3,32	3,36	3,37	3,37	3,37	3,45	3,66	3,67	4,59	3,78	3,55
extra U	3,17	3,23	3,21	3,25	3,26	3,26	3,26	3,34	3,55	3,56	4,45	3,67	3,43
primera R	2,86	2,92	2,90	2,97	3,04	3,04	3,04	3,12	3,33	3,33	4,18	3,45	3,18
segona O	2,77	2,79	2,77	2,90	2,97	2,97	2,97	3,03	3,29	3,29	4,05	3,35	3,10
tercera P	1,76	1,81	1,79	1,92	1,99	1,99	1,99	2,05	2,31	2,31	2,83	2,37	2,09

MERCAT DE VIC - VEDELL (TERNERO)
de 261 a 320 kg. Cotitzacions any 2008



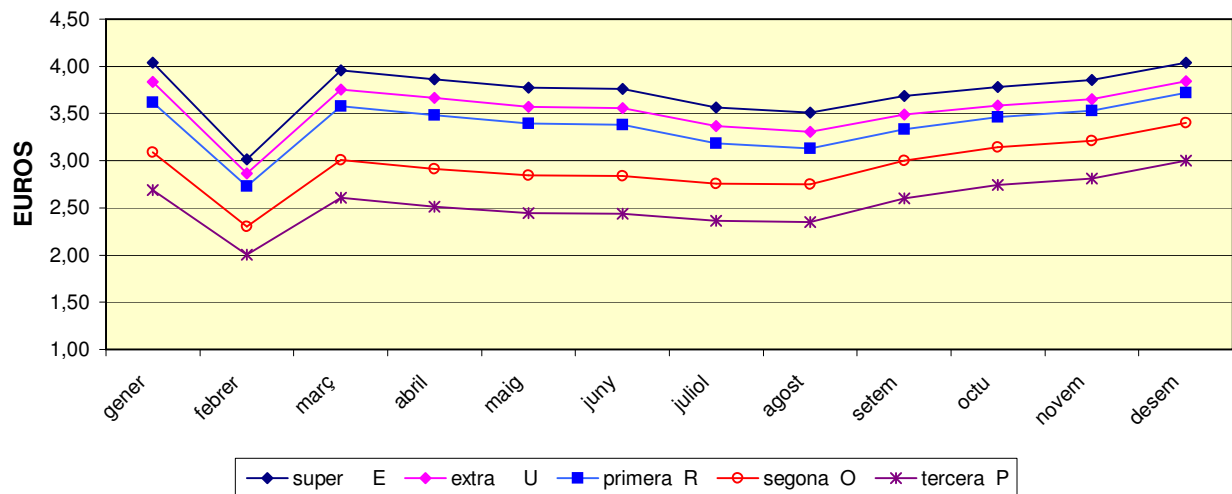
		PROMIG gener	PROMIG febrer	PROMIG març	PROMIG abril	PROMIG maig	PROMIG juny	PROMIG juliol	PROMIG agost	PROMIG setem	PROMIG octu	PROMIG novem	PROMIG desem	PROMIG ANY
super	E	3,36	3,42	3,40	3,44	3,45	3,45	3,45	3,53	3,74	3,75	3,75	3,86	3,55
extra	U	3,20	3,26	3,24	3,28	3,29	3,29	3,29	3,37	3,58	3,59	3,59	3,70	3,39
primera	R	2,94	3,00	2,98	3,05	3,12	3,12	3,12	3,20	3,41	3,42	3,42	3,53	3,19
segona	O	2,77	2,82	2,80	2,93	3,00	3,00	3,00	3,06	3,32	3,32	3,27	3,38	3,06
tercera	P	1,75	1,80	1,78	1,91	1,98	1,98	1,98	2,04	2,30	2,30	2,25	2,36	2,04

MERCAT DE VIC - VEDELL (TERNERO)
De 200 a 260 kg. - cotitzacions any 2008



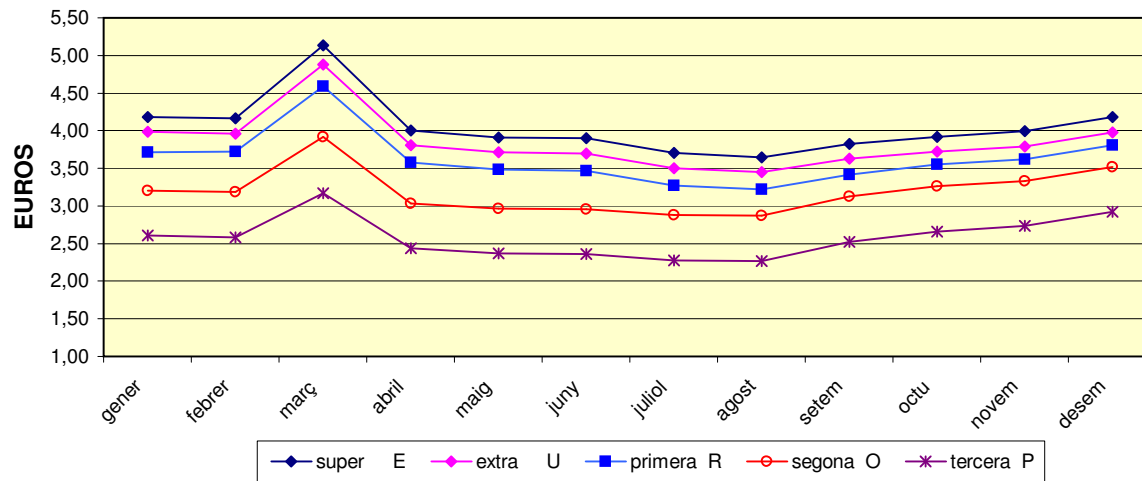
	PROMIG gener	PROMIG febrer	PROMIG març	PROMIG abril	PROMIG maig	PROMIG juny	PROMIG juliol	PROMIG agost	PROMIG setem	PROMIG octu	PROMIG novem	PROMIG desem	PROMIG ANY
super E	3,39	3,45	3,43	3,47	3,48	3,48	3,48	3,56	3,77	3,78	3,78	3,89	3,58
extra U	3,23	3,29	3,27	3,31	3,32	3,32	3,32	3,40	3,61	3,62	3,62	3,73	3,42
primera R	2,97	3,03	3,01	3,08	3,15	3,15	3,15	3,23	3,44	3,45	3,45	3,56	3,22
segona O	2,79	2,85	2,83	2,96	3,03	3,03	3,03	3,09	3,35	3,35	3,30	3,41	3,08
tercera P	1,77	1,83	1,81	1,94	2,01	2,01	2,01	2,07	2,33	2,33	2,28	2,39	2,06

MERCAT DE VIC - VEDELLA (TERNERA) De 261 a 300kg. - cotitzacions any 2008



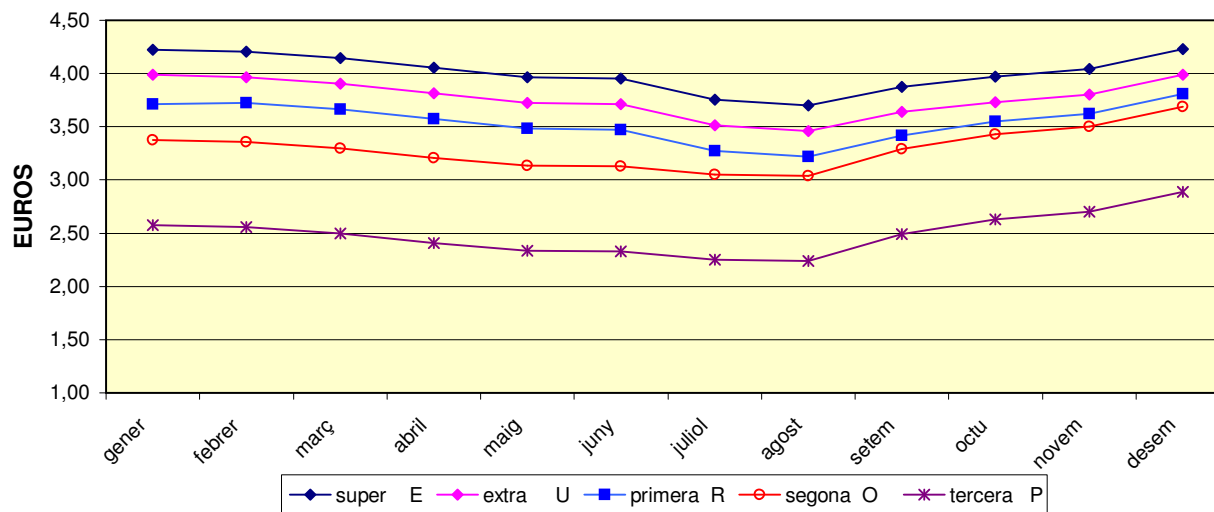
	PROMIG gener	PROMIG febrer	PROMIG març	PROMIG abril	PROMIG maig	PROMIG juny	PROMIG juliol	PROMIG agost	PROMIG setem	PROMIG octu	PROMIG novem	PROMIG desem	PROMIG ANY
super E	4,04	3,02	3,96	3,87	3,77	3,76	3,56	3,51	3,69	3,78	3,85	4,04	3,74
extra U	3,84	2,87	3,76	3,67	3,57	3,56	3,36	3,31	3,49	3,58	3,65	3,84	3,54
primera R	3,62	2,73	3,58	3,49	3,39	3,38	3,18	3,13	3,33	3,46	3,53	3,72	3,38
segona O	3,09	2,30	3,01	2,92	2,85	2,84	2,76	2,75	3,00	3,14	3,21	3,40	2,94
tercera P	2,69	2,00	2,61	2,52	2,45	2,44	2,36	2,35	2,60	2,74	2,81	3,00	2,55

MERCAT DE VIC-VEDELLA (TERNERA) De 221 a 260 kg - cotitzacions any 2008



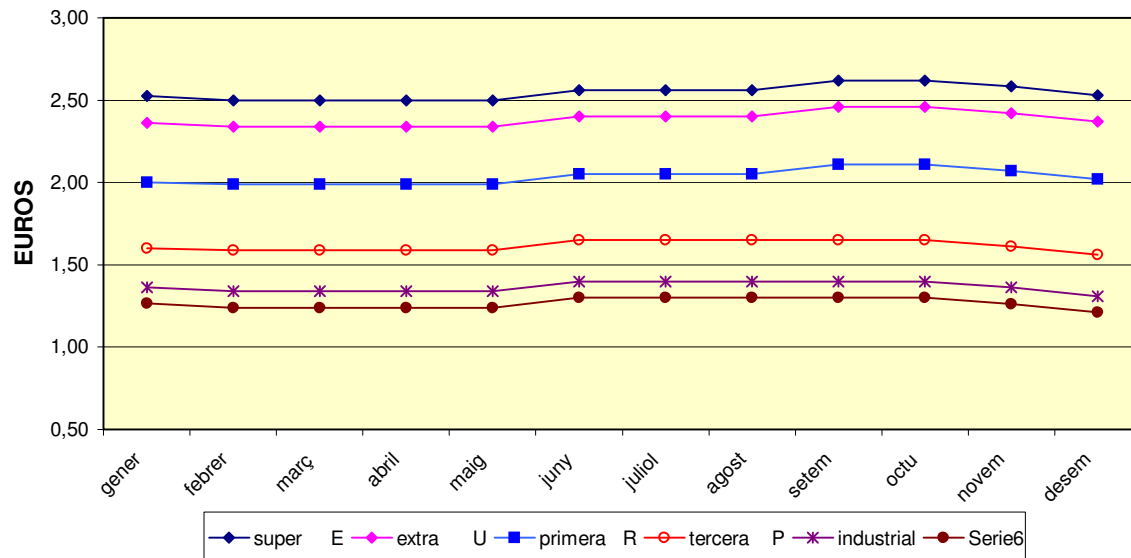
	PROMIG gener	PROMIG febrer	PROMIG març	PROMIG abril	PROMIG maig	PROMIG juny	PROMIG juliol	PROMIG agost	PROMIG setem	PROMIG octu	PROMIG novem	PROMIG desem	PROMIG ANY
super E	4,18	4,16	5,13	4,01	3,91	3,90	3,70	3,65	3,83	3,92	3,99	4,18	4,05
extra U	3,98	3,96	4,88	3,81	3,71	3,70	3,50	3,45	3,63	3,72	3,79	3,98	3,84
primera R	3,71	3,73	4,59	3,58	3,48	3,47	3,27	3,22	3,42	3,55	3,62	3,81	3,62
segona O	3,21	3,19	3,92	3,04	2,97	2,96	2,88	2,87	3,12	3,26	3,33	3,52	3,19
tercera P	2,61	2,59	3,17	2,44	2,37	2,36	2,28	2,27	2,52	2,66	2,73	2,92	2,58

MERCAT DE VIC-VEDELLA (TERNERA) de 180 a 220 kg. Cotitzacions any 2008



	PROMIG gener	PROMIG febrer	PROMIG març	PROMIG abril	PROMIG maig	PROMIG juny	PROMIG juliol	PROMIG agost	PROMIG setem	PROMIG octu	PROMIG novem	PROMIG desem	PROMIG ANY
super E	4,23	4,21	4,15	4,06	3,96	3,95	3,75	3,70	3,88	3,97	4,04	4,23	4,01
extra U	3,99	3,97	3,91	3,82	3,72	3,71	3,51	3,46	3,64	3,73	3,80	3,99	3,77
primera R	3,71	3,73	3,67	3,58	3,48	3,47	3,27	3,22	3,42	3,55	3,62	3,81	3,54
segona O	3,38	3,36	3,30	3,21	3,14	3,13	3,05	3,04	3,29	3,43	3,50	3,69	3,29
tercera P	2,58	2,56	2,50	2,41	2,34	2,33	2,25	2,24	2,49	2,63	2,70	2,89	2,49

MERCAT DE VIC - VACA cotitzacions any 2008



	PROMIG gener	PROMIG febrer	PROMIG març	PROMIG abril	PROMIG maig	PROMIG juny	PROMIG juliol	PROMIG agost	PROMIG setem	PROMIG octu	PROMIG novem	PROMIG desem	PROMIG ANY
super E	2,52	2,50	2,50	2,50	2,50	2,56	2,56	2,56	2,62	2,62	2,58	2,53	2,55
extra U	2,36	2,34	2,34	2,34	2,34	2,40	2,40	2,40	2,46	2,46	2,42	2,37	2,39
primera R	2,00	1,99	1,99	1,99	1,99	2,05	2,05	2,05	2,11	2,11	2,07	2,02	2,04
segona O	1,60	1,59	1,59	1,59	1,59	1,65	1,65	1,65	1,65	1,65	1,61	1,56	1,62
tercera P	1,36	1,34	1,34	1,34	1,34	1,40	1,40	1,40	1,40	1,40	1,36	1,31	1,37
industrial	1,26	1,24	1,24	1,24	1,24	1,30	1,30	1,30	1,30	1,30	1,26	1,21	1,27