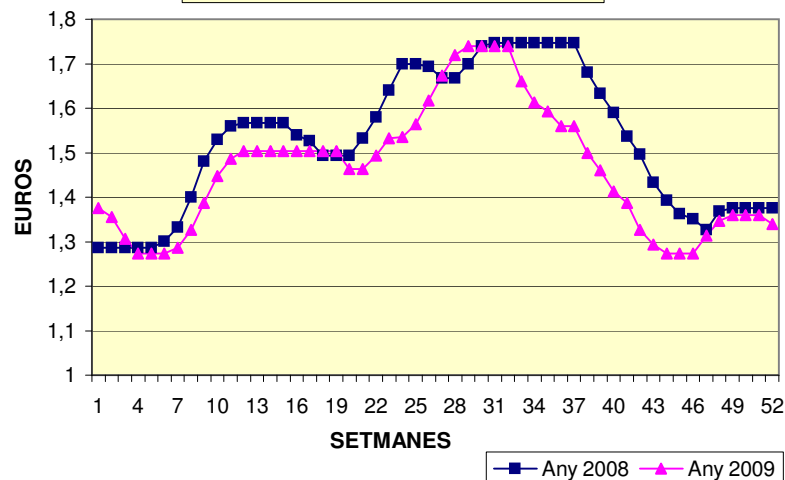
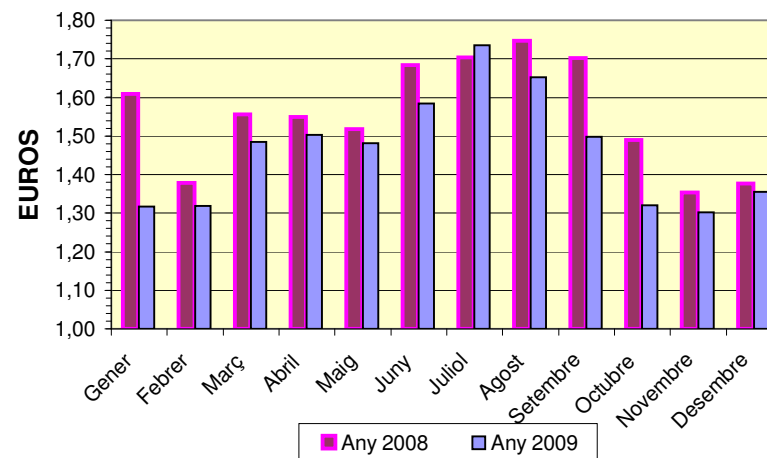


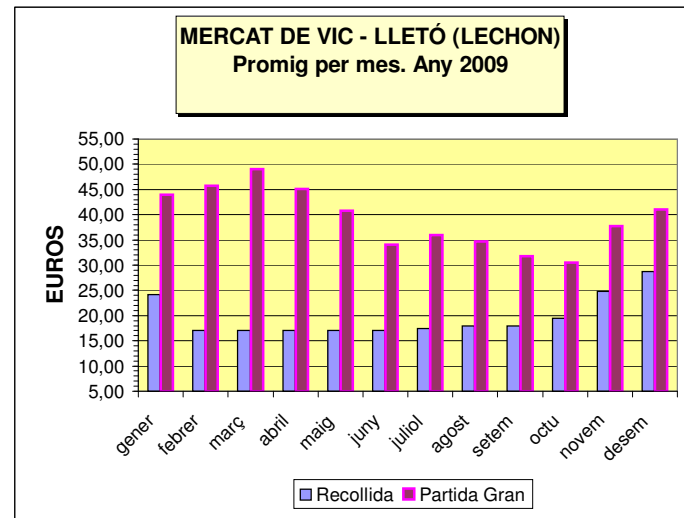
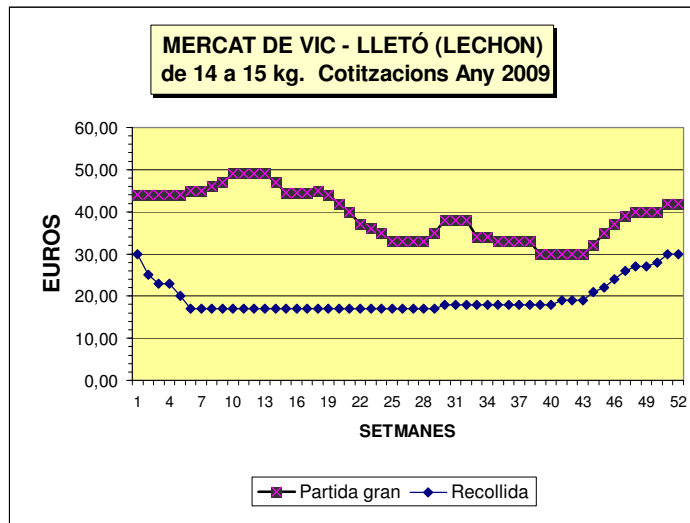
MERCAT DE VIC - PORC (CERDO)
Segona Nacional - Cotitzacions
Any 2008 - 2009



MERCAT DE VIC - PORC (CERDO)
Promig per mes Anys 2008-2009

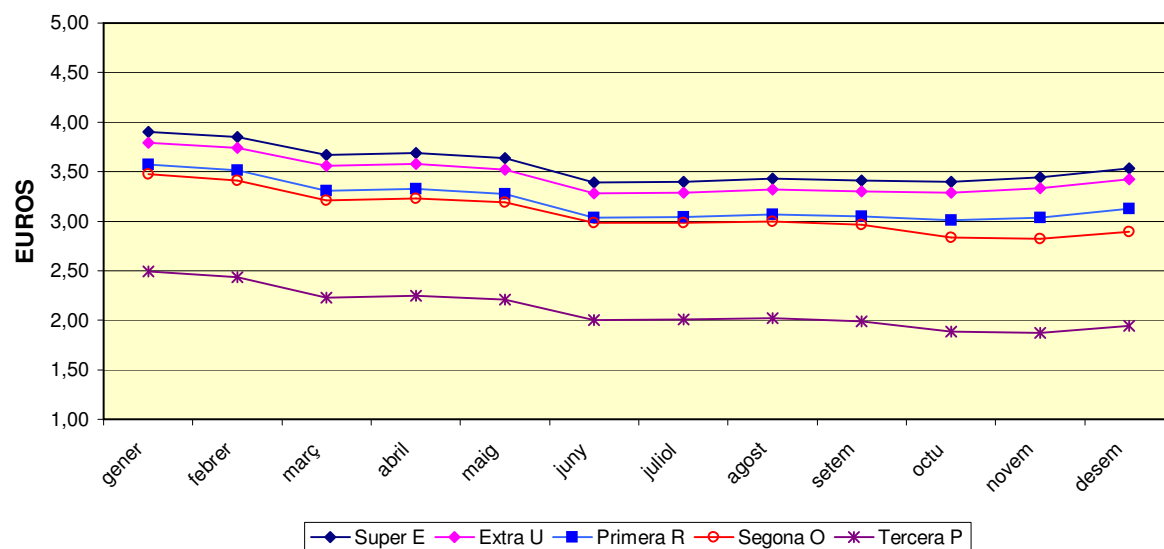


	PROMIG Gener	PROMIG Febrer	PROMIG Març	PROMIG Abril	PROMIG Maig	PROMIG Juny	PROMIG Juliol	PROMIG Agost	PROMIG Setembre	PROMIG Octubre	PROMIG Novembre	PROMIG Desembre	PROMIG ANY
Any 2008	1,609	1,378	1,556	1,550	1,518	1,683	1,704	1,747	1,702	1,490	1,353	1,376	1,556
Any 2009	1,317	1,319	1,485	1,503	1,481	1,584	1,735	1,652	1,499	1,320	1,302	1,355	1,463

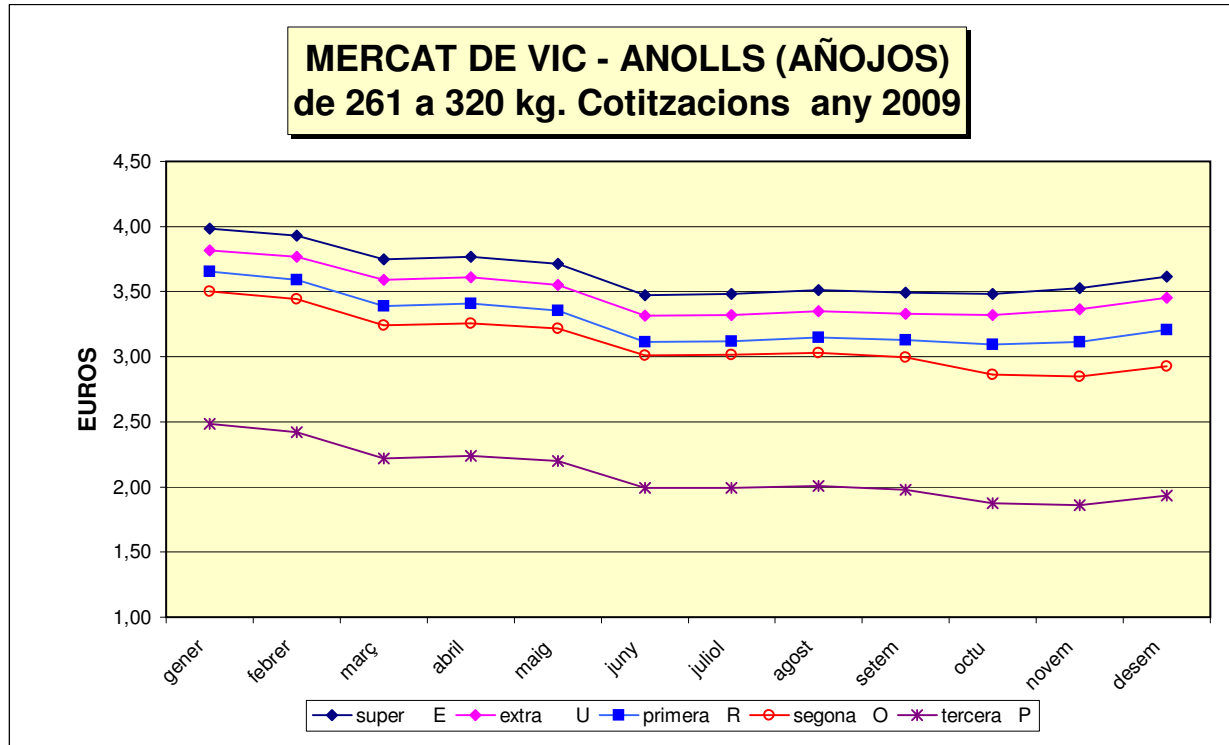


	PROMIG gener	PROMIG febrer	PROMIG març	PROMIG abril	PROMIG maig	PROMIG juny	PROMIG juliol	PROMIG agost	PROMIG setem	PROMIG octu	PROMIG novem	PROMIG desem	PROMIG ANY
Recollida	24,20	17,00	17,00	17,00	17,00	17,00	17,50	18,00	18,00	19,50	24,75	28,75	19,64
Partida Gran	44,00	45,75	49,00	45,10	40,75	34,00	36,00	34,75	31,80	30,50	37,75	41,00	39,20

MERCAT DE VIC - ANOLLS (AÑOJOS) A partir de 321 kg. Cotitzacions any 2009

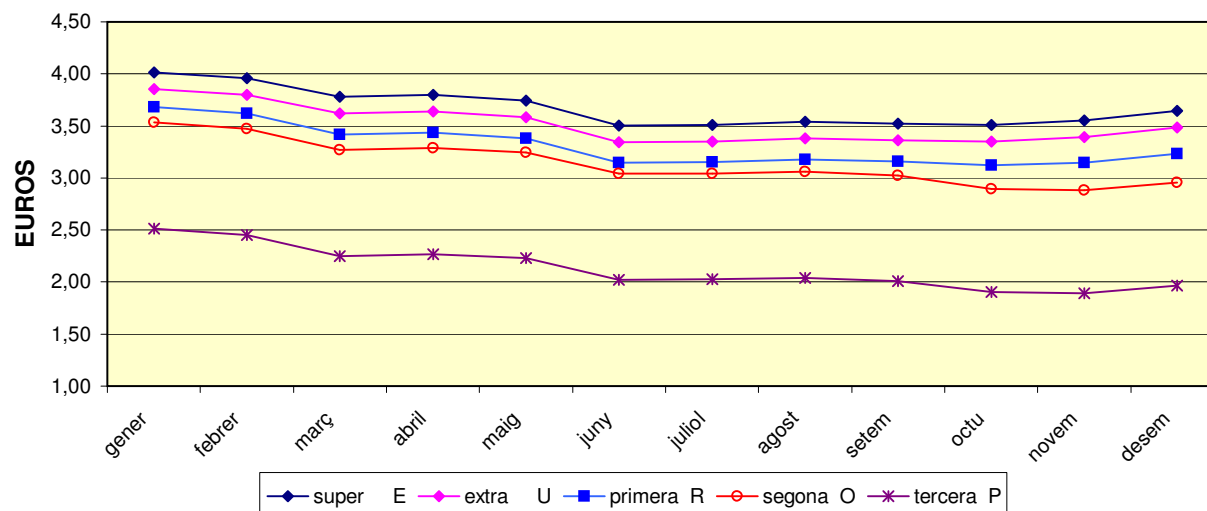


	PROMIG gener	PROMIG febrer	PROMIG març	PROMIG abril	PROMIG maig	PROMIG juny	PROMIG juliol	PROMIG agost	PROMIG setem	PROMIG octu	PROMIG novem	PROMIG desem	PROMIG ANY
super E	3,90	3,85	3,67	3,69	3,64	3,39	3,40	3,43	3,41	3,40	3,45	3,54	3,56
extra U	3,79	3,74	3,56	3,58	3,52	3,28	3,29	3,32	3,30	3,29	3,34	3,43	3,45
primera R	3,57	3,51	3,31	3,33	3,27	3,03	3,04	3,07	3,05	3,01	3,04	3,13	3,20
segona O	3,47	3,41	3,21	3,23	3,19	2,98	2,99	3,00	2,96	2,84	2,82	2,90	3,08
tercera P	2,49	2,43	2,23	2,25	2,21	2,00	2,01	2,02	1,99	1,89	1,87	1,95	2,11



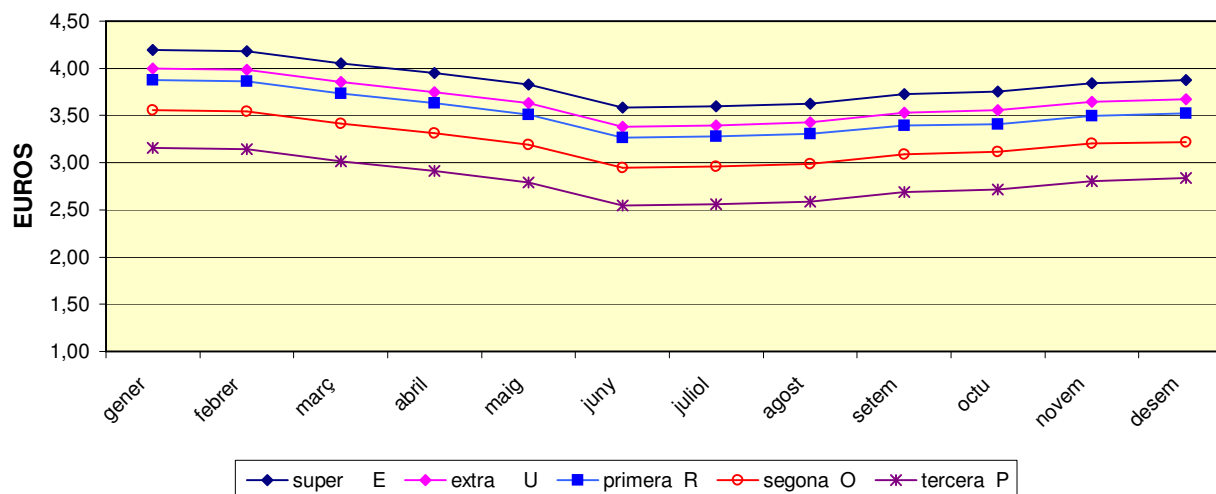
	PROMIG gener	PROMIG febrer	PROMIG març	PROMIG abril	PROMIG maig	PROMIG juny	PROMIG juliol	PROMIG agost	PROMIG setem	PROMIG octu	PROMIG novem	PROMIG desem	PROMIG ANY
super E	3,98	3,93	3,75	3,77	3,71	3,47	3,48	3,51	3,49	3,48	3,53	3,62	3,64
extra U	3,82	3,77	3,59	3,61	3,55	3,31	3,32	3,35	3,33	3,32	3,37	3,46	3,48
primera R	3,65	3,59	3,39	3,41	3,35	3,11	3,12	3,15	3,13	3,09	3,12	3,21	3,28
segona O	3,50	3,44	3,24	3,26	3,22	3,01	3,02	3,03	2,99	2,87	2,85	2,93	3,11
tercera P	2,48	2,42	2,22	2,24	2,20	1,99	2,00	2,01	1,98	1,88	1,86	1,94	2,10

MERCAT DE VIC - VEDELL (TERNERO) De 200 a 260 kg. - cotitzacions any 2009



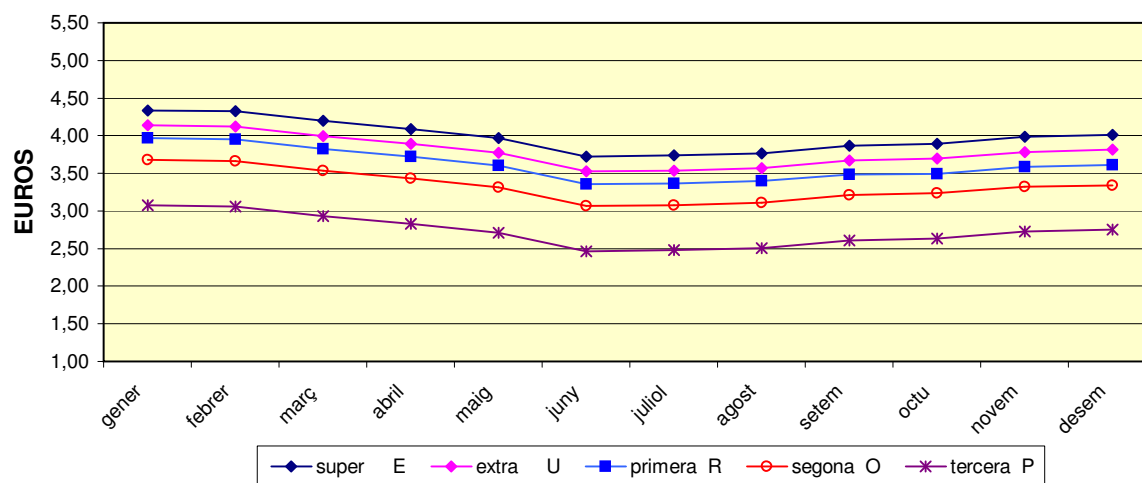
	PROMIG gener	PROMIG febrer	PROMIG març	PROMIG abril	PROMIG maig	PROMIG juny	PROMIG juliol	PROMIG agost	PROMIG setem	PROMIG octu	PROMIG novem	PROMIG desem	PROMIG ANY
super E	4,01	3,96	3,78	3,80	3,74	3,50	3,51	3,54	3,52	3,51	3,56	3,65	3,67
extra U	3,85	3,80	3,62	3,64	3,58	3,34	3,35	3,38	3,36	3,35	3,40	3,49	3,51
primera R	3,68	3,62	3,42	3,44	3,38	3,14	3,15	3,18	3,16	3,12	3,15	3,24	3,31
segona O	3,53	3,47	3,27	3,29	3,25	3,04	3,05	3,06	3,02	2,90	2,88	2,96	3,14
tercera P	2,51	2,45	2,25	2,27	2,23	2,02	2,03	2,04	2,01	1,91	1,89	1,97	2,13

MERCAT DE VIC - VEDELLA (TERNERA) De 261 a 300kg. - cotitzacions any 2009



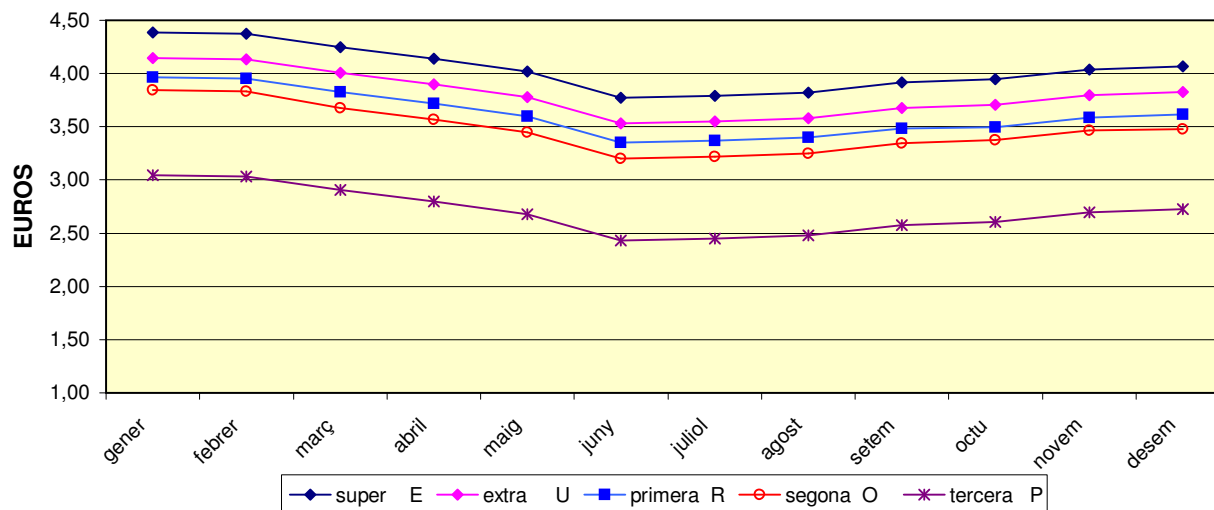
	PROMIG gener	PROMIG febrer	PROMIG març	PROMIG abril	PROMIG maig	PROMIG juny	PROMIG juliol	PROMIG agost	PROMIG setem	PROMIG octu	PROMIG novem	PROMIG desmem	PROMIG ANY
super E	4,20	4,18	4,06	3,95	3,83	3,58	3,60	3,63	3,73	3,76	3,85	3,88	3,85
extra U	4,00	3,98	3,86	3,75	3,63	3,38	3,40	3,43	3,53	3,56	3,65	3,68	3,65
primera R	3,88	3,86	3,74	3,63	3,51	3,26	3,28	3,31	3,40	3,41	3,50	3,53	3,52
segona O	3,56	3,54	3,42	3,31	3,19	2,94	2,96	2,99	3,09	3,12	3,21	3,22	3,21
tercera P	3,16	3,14	3,02	2,91	2,79	2,54	2,56	2,59	2,69	2,72	2,81	2,84	2,81

MERCAT DE VIC-VEDELLA (TERNERA) De 221 a 260 kg - cotitzacions any 2009



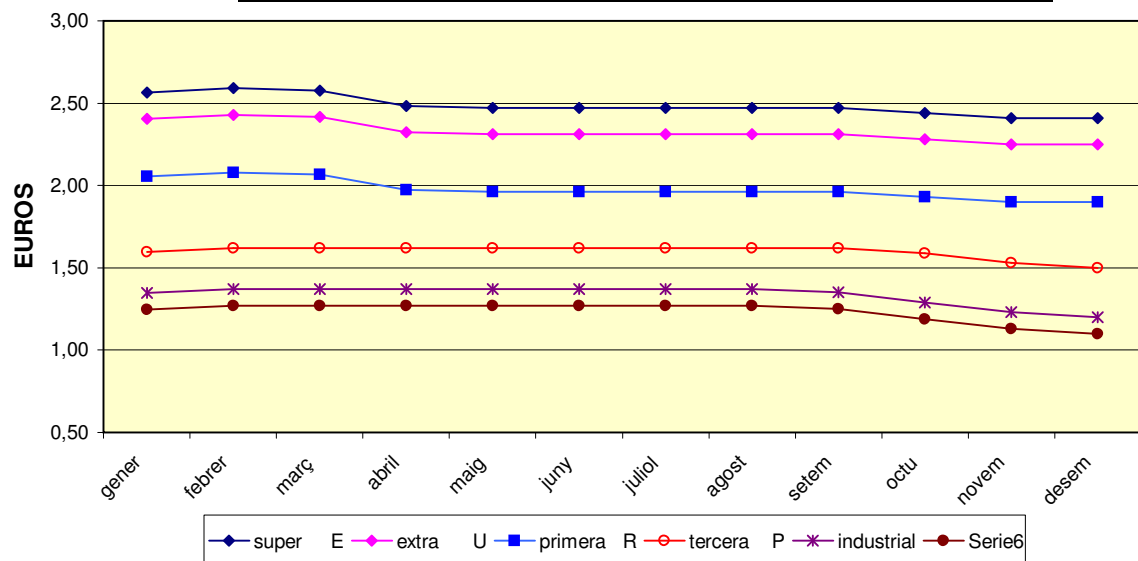
	PROMIG gener	PROMIG febrer	PROMIG març	PROMIG abril	PROMIG maig	PROMIG juny	PROMIG juliol	PROMIG agost	PROMIG setem	PROMIG octu	PROMIG novem	PROMIG desem	PROMIG ANY
super E	4,34	4,32	4,20	4,09	3,97	3,72	3,74	3,77	3,87	3,90	3,99	4,02	3,99
extra U	4,14	4,12	4,00	3,89	3,77	3,52	3,54	3,57	3,67	3,70	3,79	3,82	3,79
primera R	3,97	3,95	3,83	3,72	3,60	3,35	3,37	3,40	3,49	3,50	3,59	3,62	3,61
segona O	3,68	3,66	3,54	3,43	3,31	3,06	3,08	3,11	3,21	3,24	3,33	3,34	3,33
tercera P	3,08	3,06	2,94	2,83	2,71	2,46	2,48	2,51	2,61	2,64	2,73	2,76	2,73

MERCAT DE VIC-VEDELLA (TERNERA) de 180 a 220 kg. Cotitzacions any 2009



	PROMIG gener	PROMIG febrer	PROMIG març	PROMIG abril	PROMIG maig	PROMIG juny	PROMIG juliol	PROMIG agost	PROMIG setem	PROMIG octu	PROMIG novem	PROMIG desem	PROMIG ANY
super E	4,39	4,37	4,25	4,14	4,02	3,77	3,79	3,82	3,92	3,95	4,04	4,07	4,04
extra U	4,15	4,13	4,01	3,90	3,78	3,53	3,55	3,58	3,68	3,71	3,80	3,83	3,80
primera R	3,97	3,95	3,83	3,72	3,60	3,35	3,37	3,40	3,49	3,50	3,59	3,62	3,61
segona O	3,85	3,83	3,68	3,57	3,45	3,20	3,22	3,25	3,35	3,38	3,47	3,48	3,48
tercera P	3,05	3,03	2,91	2,80	2,68	2,43	2,45	2,48	2,58	2,61	2,70	2,73	2,70

MERCAT DE VIC - VACA cotitzacions any 2009



	PROMIG gener	PROMIG febrer	PROMIG març	PROMIG abril	PROMIG maig	PROMIG juny	PROMIG juliol	PROMIG agost	PROMIG setem	PROMIG octu	PROMIG novem	PROMIG desem	PROMIG ANY
super E	2,57	2,59	2,58	2,48	2,47	2,47	2,47	2,47	2,47	2,44	2,41	2,41	2,49
extra U	2,41	2,43	2,42	2,32	2,31	2,31	2,31	2,31	2,31	2,28	2,25	2,25	2,33
primera R	2,06	2,08	2,07	1,97	1,96	1,96	1,96	1,96	1,96	1,93	1,90	1,90	1,98
segona O	1,60	1,62	1,62	1,62	1,62	1,62	1,62	1,62	1,62	1,59	1,53	1,50	1,60
tercera P	1,35	1,37	1,37	1,37	1,37	1,37	1,37	1,37	1,35	1,29	1,23	1,20	1,33
industrial	1,25	1,27	1,27	1,27	1,27	1,27	1,27	1,27	1,25	1,19	1,13	1,10	1,23